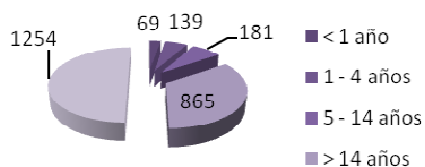


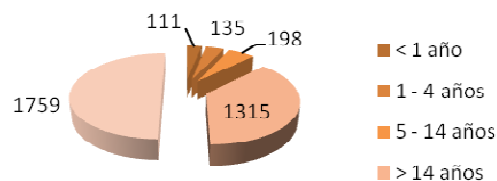
Resumen Anual de Actividades Sanitarias del Hospital de la Fraternidad

- Número de Consultas según edad y sexo

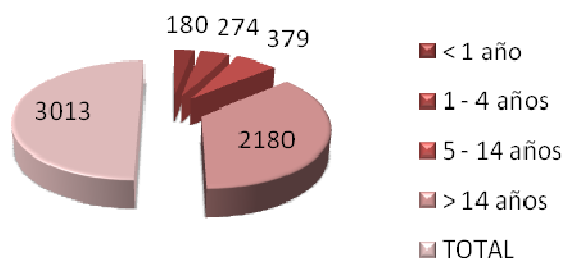
MASCULINO



FEMENINO



TOTAL



- Número de Urgencias según edad y sexo

EDAD	MASCULINO		FEMENINO		TOTAL	
	Nº	%	Nº	%	Nº	%
< 1 año	22	6,23%	29	7,46%	51	6,87%
1 - 4 años	54	15,30%	29	7,46%	83	11,19%
5 - 14 años	61	17,28%	41	10,54%	102	13,75%
> 14 años	216	61,19%	290	74,55%	506	68,19%
TOTAL	353	100,00%	389	100,00%	742	100,00%

... La Patología más frecuente en las urgencias hospitalarias son en un **15%**: diarreas, gastroenteritis, patología abdominal, neumonías y Síndrome Febril...

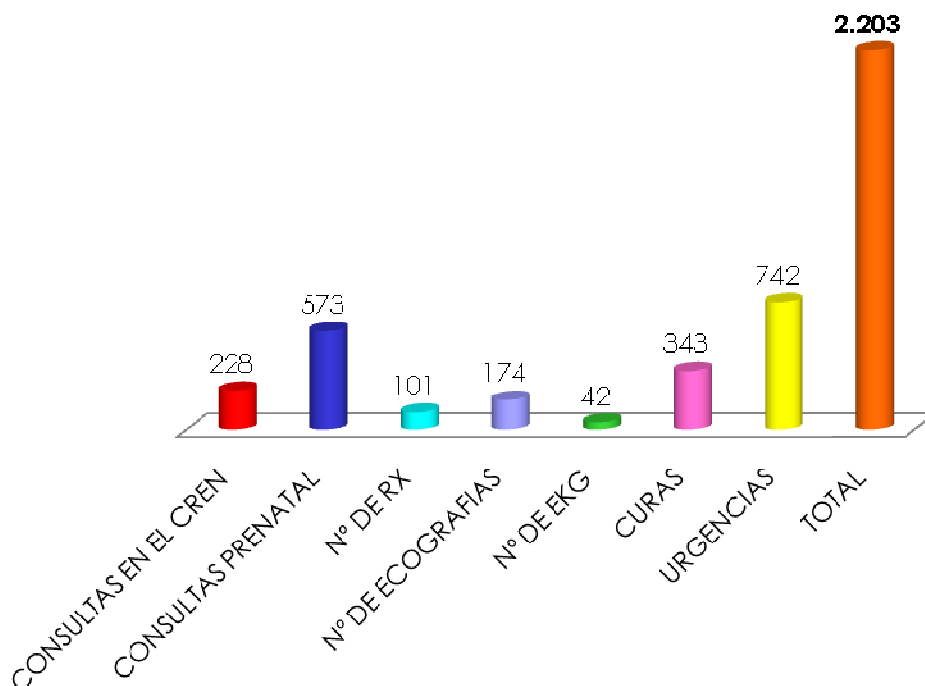
... seguidas en un **6%** por traumatismos, mialgias, patología muscular y cefaleas...

... tenemos a disposición de la población, el servicio de Urgencias, atendiendo las 24 horas del día, los 365 días del año...

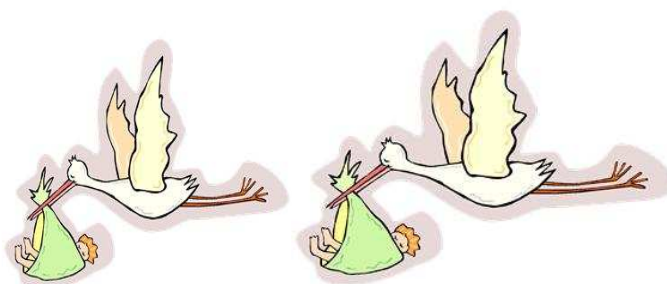
- Estadística Anual de las Patologías más frecuentes en las Consultas Externas

CAUSA DE LA CONSULTA	< 1 año	1 - 4 años	5 - 14 años	> 14 años	TOTAL
Reumatismo, Artrosis, Artralgia	0	0	2	67	69
Amigdalitis, Faringitis	2	11	21	60	94
Anemias	0	2	1	12	15
Cardiopatías	0	1	0	10	11
Patología Odontologica	4	9	24	47	84
Conjunctivitis, Patología ocular	28	33	49	78	188
Dermatosis	10	22	31	81	144
Diarrea coleriforme, Gastro-enteritis	28	50	14	60	152
Parasitosis intestinal	1	5	11	11	28
Disentería, Amébiasis	0	1	1	8	10
Patología Abdominal	4	9	20	179	212
HTA	0	0	0	260	260
Patología Gineco-Obstétrica	0	0	0	43	43
Patología Urológica	1	3	4	89	97
Otitis, Patología ORL	23	19	51	92	185
Pneumopatías	31	40	36	151	258
Syndrome Febril	19	27	21	46	113
TBC Pulmonar y ganglionar	0	0	1	14	15
Traumatismos	1	6	19	51	77
Paludismo	0	0	2	9	11
Diabetes	0	0	0	102	102
Infección partes blandas	4	13	13	58	88
Mialgias. Patología Osteomuscular	0	7	23	426	456
Ciática	0	0	1	16	17
Cefalea.	0	4	10	96	110
Enfermedades Neurológicas	1	0	2	67	70
Malnutrición	2	3	3	0	8
Astenia - Anorexia	7	6	4	8	25
Domicilio	2	0	0	2	4
Revisión Postnatal	3	0	1	3	7
Enfermedades epidémicas (Rougel)	1	1	0	1	3
Otros	9	3	8	37	57
TOTAL	181	275	373	2.184	3.013
NOTA:	TBC, el mayor de los casos.HTA, nuevo caso y revisión				
FUENTE:	Libro de registro diario de consulta				

- Otros Servicios Sanitarios



- N° de Partos por tipos



... El peso del recién nacido de las mujeres que no van a consulta prenatal es muy inferior a la media, que es de 3.030 kg...

... La edad media de las madres que dan a luz es de 25 años...

... El 88% de las mujeres que dan a luz en el Hospital de la Fraternidad y son de Chinguetti van a consulta prenatal ...

... El n° total de partos ha sido de 75, de los cuales 2 han sido múltiples...

• Sala de Odontología

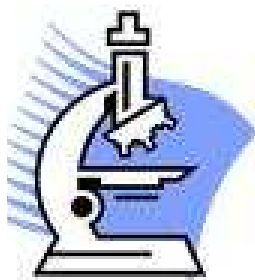
Son odontólogos voluntarios los que se trasladan a Chinguetti un par de veces al año para atender a la población en nuestra Sala de Odontología.



Este año en el mes de Mayo, hemos tenido a un grupo de Japoneses "Tokyo Medical & Dental University" que no sólo han atendido a la población, sino que han dado cursos de higiene bucal a niños y adultos.

DIAGNOSTICO	ADULTOS		MENORES		TOTAL
	HOMBRES	MUJERES	NIÑOS	NIÑAS	
Consulta	8	8	0	2	18
Limpieza boca	2	0	0	0	2
Extracción	4	2	1	3	10
Empastes	7	16	1	1	25
Cirugía	0	1	0	0	1
TOTAL	21	27	2	6	56

• Laboratorio



- Contamos con:**
- Tiras de GPT
 - Tiras de Glucosa
 - Microscopio
 - Tiras de Hemoglobina
 - Tiras de VIH
 - Tiras de Colesterol
 - Test de Gota con Micro
 - Tiras de Orina
 - Solución GRAM
 - Reflotrom

- Análisis que realizamos:**
- GPT
 - Glucosa
 - Gota, GRAM
 - Hemoglobina
 - VIH
 - Colesterol
 - Malaria
 - EGO
 - Bacterias +/-
 - Hemoglobina, Glucosa
 - Creatinina, GPT
 - Colesterol

- Resumen Anual de Actividades Sanitarias

RESUMEN ANUAL DE ACTIVIDADES SANITARIAS				
ACTIVIDADES SANITARIAS	MUJERES >14 años	PEDIÁTRICOS	RESTO	TOTAL
Consultas Generales	1.333	829	851	3.013
Consultas Urgentes	290	236	216	742
Curas	65	129	149	343
Hospitalizaciones	115	66	18	199
Partos	75	0	0	75
Centro de Nutrición Infantil (CREN)	1	227	0	228
Consulta Prenatal	573	0	0	573
Radiografías	29	27	45	101
Ecografías	136	1	37	174
Electrocardiogramas	22	0	20	42
Cirugía Menor	5	0	2	7
Consultas Odontológicas	27	8	21	56
Traslados en Ambulancia (evacuaciones)	14	6	5	25
TOTAL ACTIVIDADES SANITARIAS REALIZADAS :	2.685	1.529	1.364	5.578
TOTAL ACTIVIDADES SANITARIAS REALIZADAS EN % :	48,14%	27,41%	24%	100%

En conclusión....

Una de las metas más grandes de nuestra gestión fue el otorgamiento de la dirección al personal mauritano que trabaja en esta prestigiada institución sanitaria, gestionando ellos mismos el Hospital. Han tomado buenas decisiones desde su inicio, esperamos haber sido buenos maestros y el mejor ejemplo en gestión para ellos. Pero aun les falta mucho camino y muchas cosas más por mejorar ahora que inician su gestión para un mejor servicio de calidad a la ciudadanía de Chinguetti y sus alrededores quienes depositan su confianza en nosotros al acudir al hospital.

La nueva gestión hospitalaria debe trabajar en mayor medida en la medicina preventiva con el fin de mejorar la salud de la comunidad, y disminuir ó poder erradicar poco a poco enfermedades que se pueden prevenir como diarreas, dermatitis, desnutrición infantil, hipertensión arterial, diabetes, osteoartritis.